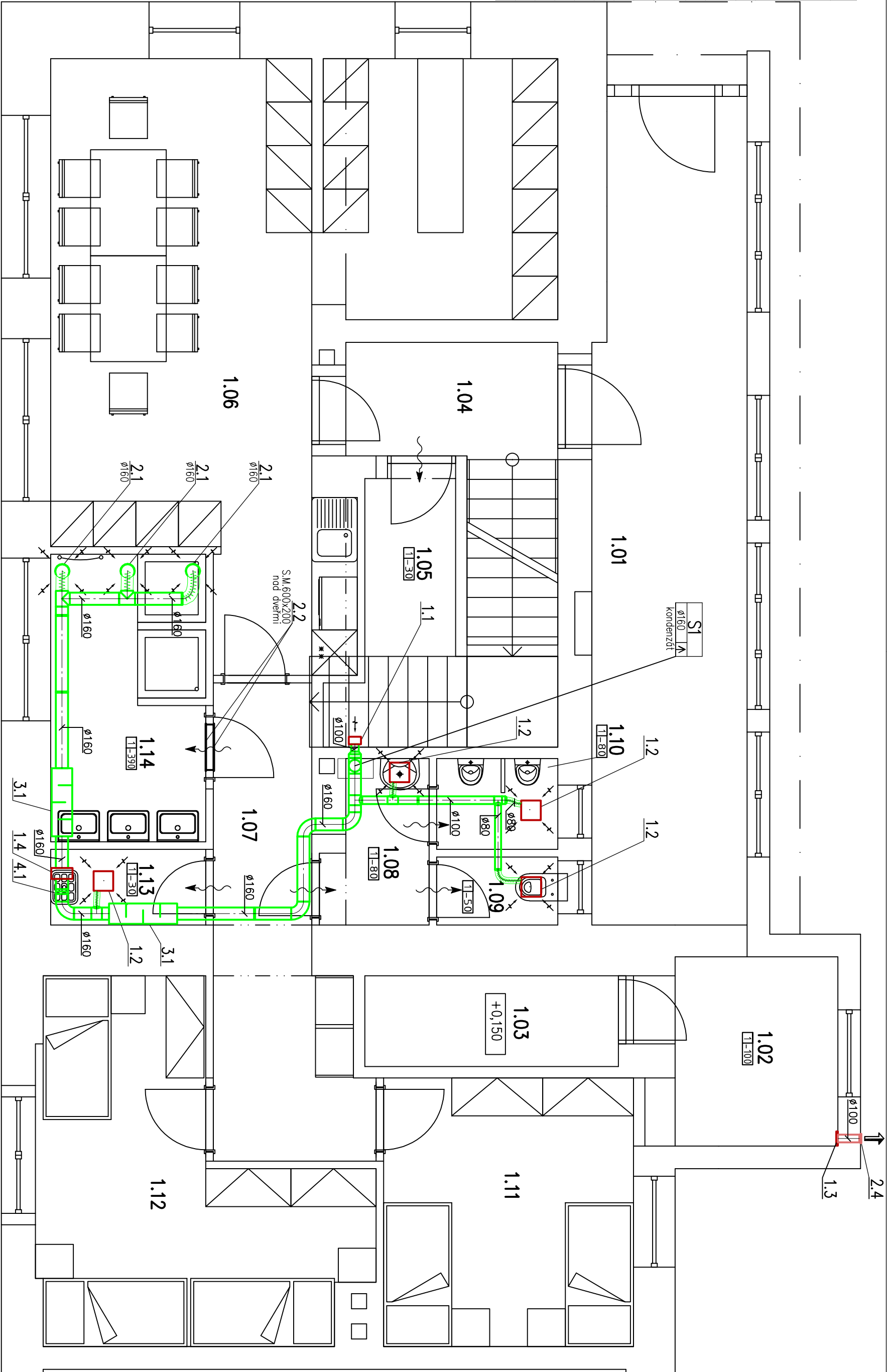


		Plocha [m²]
Číslo	Jméno	
1.01	CHODBA	21,8
1.02	SUŠARNA	6,63
1.03	VSTUP DO 1PP	4,02
1.04	CHODBA SE SCHODIŠTĚM	7,2
1.05	SKLAD	6,55
1.06	ŠATNA, DENNÍ MÍSTNOST A KUCHYŇKA	36,64
1.07	CHODBA	9,89
1.08	PŘEDSÍŇ WC	2,75
1.09	WC MUŽI	1,44
1.10	PISOARY	1,92
1.11	NOČEŽŇNA 1	11,71
1.12	NOČEŽŇNA 2	15,66
1.13	OKLADOVÁ MÍSTNOST	2,05
1.14	UMÝVÁRNA	7,61



LEGENDA ZNAČEK

~ PŘÍVOD VZDUCHU – PŘÍROZENĚ – Dveře bez prahu (šitřbina 8–12mm) popř. dveřní mřížko
[T=50] č. systému ODVOD VZDUCHU – m³/hod

VZT ZAŘÍZENÍ

- 1.1 Radiální nástěnný/stropní ventilátor na omítku, plošt, zodní vývod DN100, V=50m³/hod, 50Pa, 40W/230V min.i.PX4, časový dobřh, spouštěni se světlem popř. čidlen pohybu
- 1.2 Radiální stropní ventilátor pod omítku, plošt, boční vývod DN80, V=50m³/hod, 50Pa, 50W/230V min.i.PX4, časový dobřh, spouštěni se světlem popř. čidlen pohybu
- 1.3 Axialní nástěnný ventilátor Ø100, plošt, i.PX4, V=100m³/hod, 20Pa, 20W/230V, min.i.PX4, časový dobřh, spouštěni se světlem popř. čidlen pohybu
- 1.4 Radiální potrubní ventilátor DN160, pozink., V=500m³/hod, 100Pa, 100W/230V, i.PX4, časový dobřh, dodá elektro

Kreslil	Vypracoval	Zodp. proj.	JAROSLAV JAROSLAV
nashudec 1805	ING.ARCH.HORKÁ	ING.ROUŠ	JAROSLAV JAROSLAV
Kroj: VYSOČINA	O.G.(Mě.G.):VELKÁ BITEŠ	ING.ROUŠ	JAROSLAV JAROSLAV
Stavebník: KRAJSKÁ SPRÁVA A ÚDRŽBA SILNIC VYSOČINA, PŘÍSPĚVKOVÁ ORGANIZACE, IČO: 00090450	K.Ú.: VELKÁ BITEŠ, parcela č.1993,1994, 1995	Č. zakázky: P/045/2018	JAROSLAV JAROSLAV
Msto stavby: K.Ú.: VELKÁ BITEŠ, parcela č.1993,1994, 1995		Datum: 06/2018	JAROSLAV JAROSLAV
Akce: STAVEBNÍ ÚPRAVY BUDOVY		Stupň: PS	JAROSLAV JAROSLAV
CESTMISTROVSTVÍ VELKÁ BITEŠ		Formát: 2A4	JAROSLAV JAROSLAV
		Měřítko: 1:50	JAROSLAV JAROSLAV
Obsah: PŮDORYS I.NP		Číslo výkresu: D1.4.02	JAROSLAV JAROSLAV
Čest profese: VZDUCHOTECHNIKA			JAROSLAV JAROSLAV